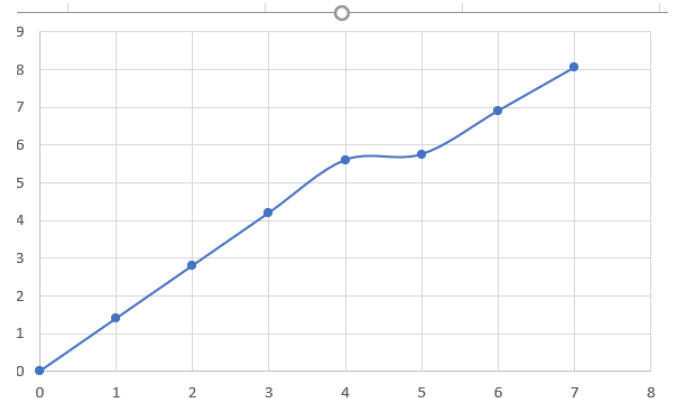
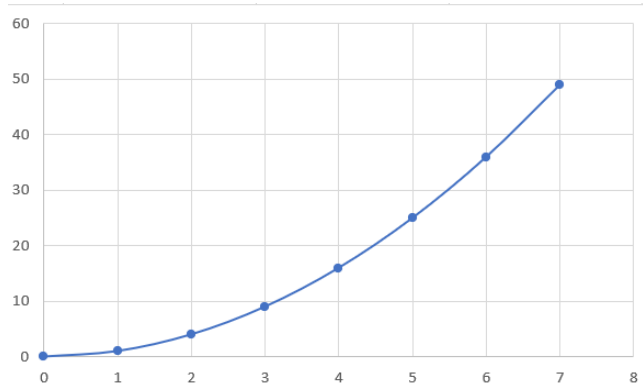
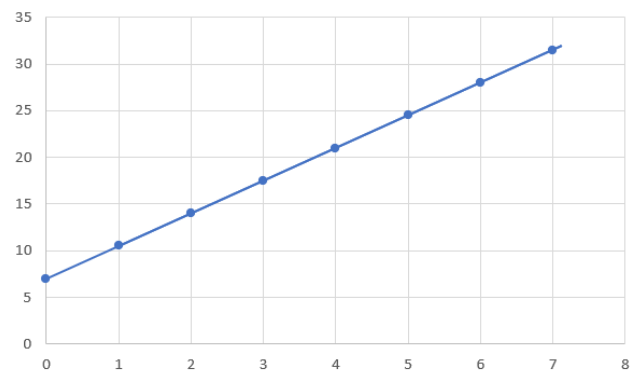
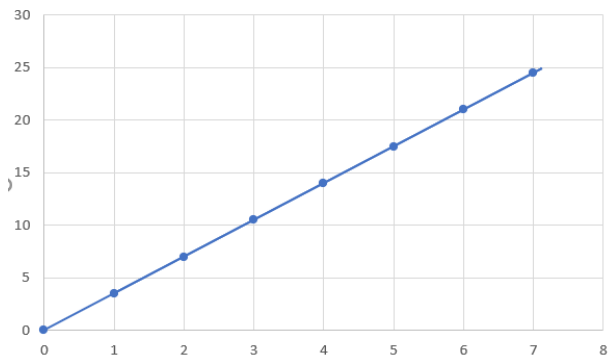


Exercices : Proportionnalité n°1 :

Exercice 3.1 :

Lesquelles des situations suivantes sont des situations de proportionnalité ?



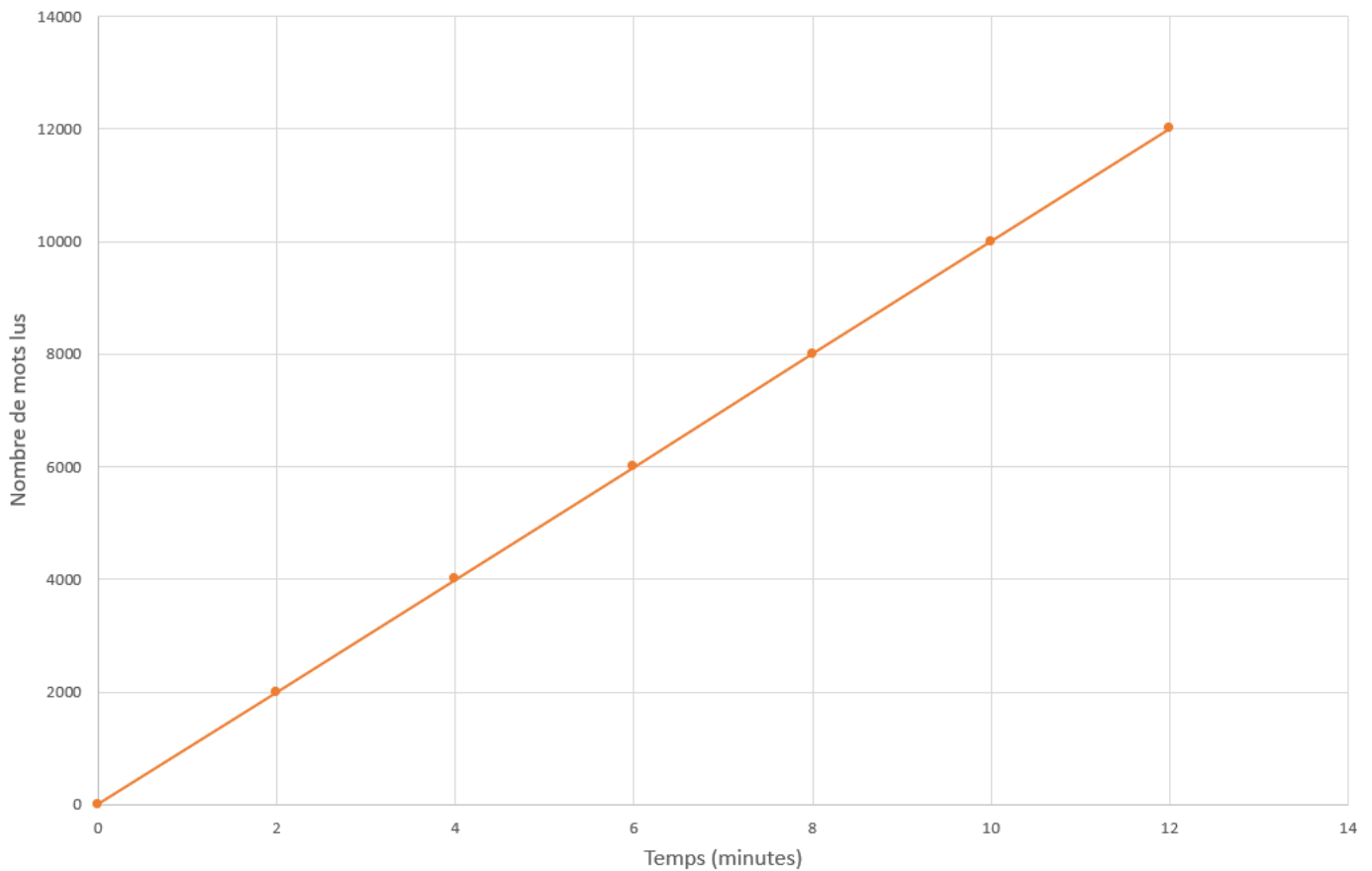
Exercice 3.2 :

Un magasin de vêtements décide de baisser le prix de ses jupes de 22%.

- 1./ Marie achète une jupe qui coûtait 75 € avant la réduction. Combien va-t-elle la payer ?
- 2./ Aïcha achète une jupe 60,06 €. Combien cette jupe coûtait-elle avant la réduction ?

Exercice 3.3 :

Le graphique suivant montre le nombre de mots lus par un champion de lecture rapide, en fonction du temps :



- 1./ Combien de temps faut-il au lecteur pour lire un texte de 8 000 mots ?
- 2./ Combien de mots peut-il lire en 4 minutes ?
- 3./ Justifier que c'est une situation de proportionnalité.
- 4./ Estimez le temps qu'il faut à ce lecteur pour lire un livre de 500 pages contenant toutes 40 lignes d'en moyenne 14 mots.