

**DS 3 : CORRECTION**

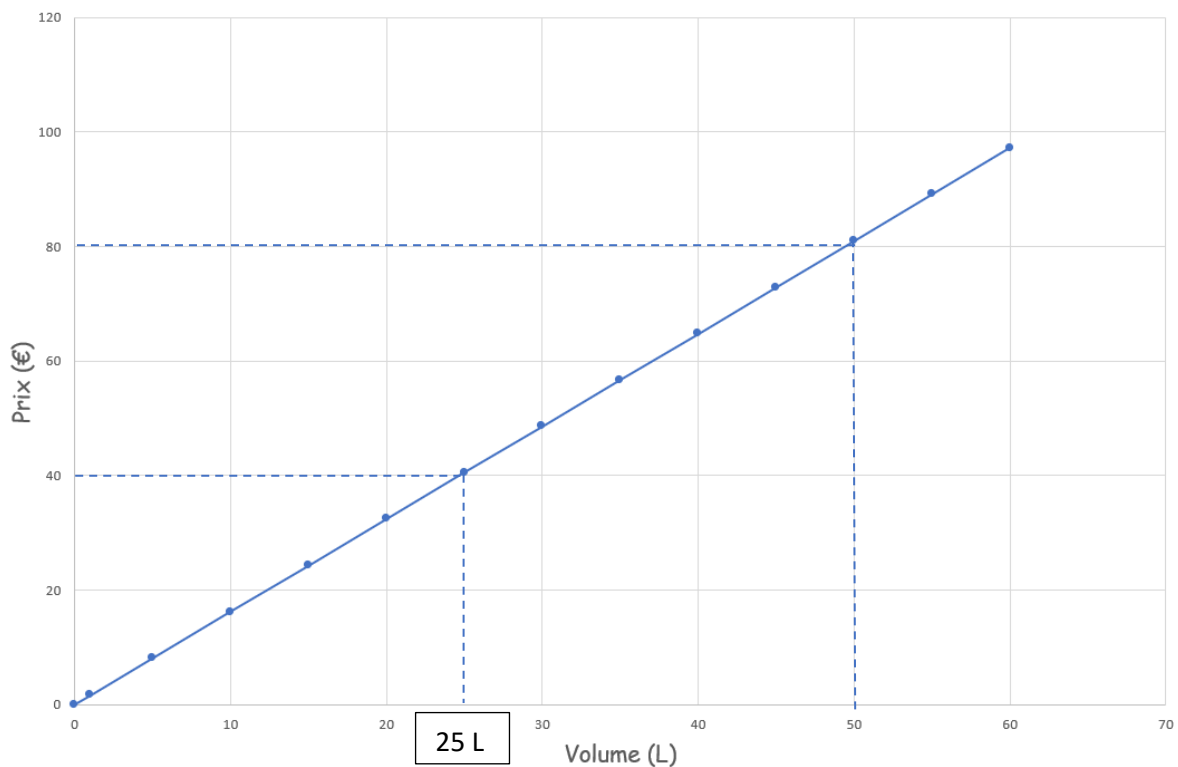
**Exercice 1 :**

$$75 \times \left(1 - \frac{72}{100}\right) = 75 \times 0,28 = 21 \text{ €}.$$

Thomas paiera le quatrième jeu 21 €.

**Exercice 2 :**

Le pétrole est une énergie fossile utilisée pour fabriquer le carburant des véhicules motorisés. Ci-dessous un graphique qui représente le prix à payer en fonction du volume d'essence acheté dans une station-service.



1./ 50 L d'essence coûteront environ 81 €.

2./ Pour 40 €, on aura environ 25 L d'essence.

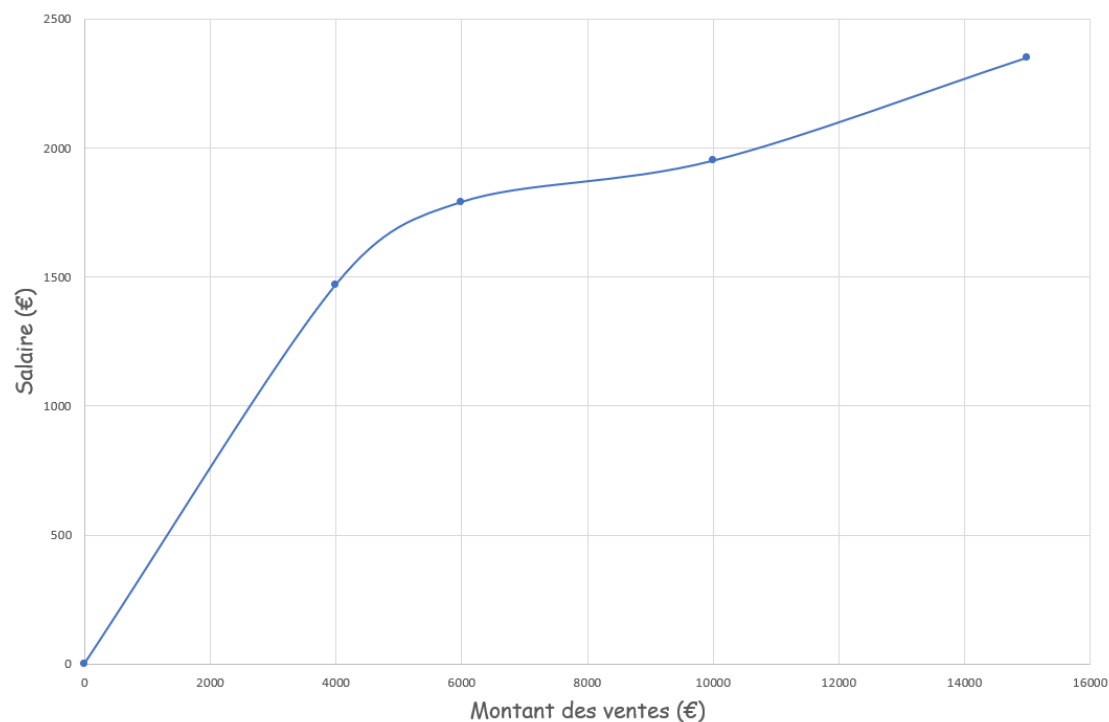
3./ La représentation graphique est une droite qui passe par l'origine, on peut donc dire que le prix est proportionnel à la quantité d'essence achetée.

### Exercice 3 :

Maria travaille au magasin Tout le télécom. Elle y vend des smartphones. Plus elle vend de smartphones, plus son salaire est élevé.

Le patron de Maria lui donne un tableau lui permettant de connaître son salaire en fonction de ses ventes. Le voici ci-dessous :

Montant des ventes (€)	4 000	6 000	10 000	15 000
Salaire de Maria (€)	1 470	1 790	1 950	2 350



2./ La représentation graphique n'est pas une droite qui passe par l'origine, son salaire n'est donc pas proportionnel aux ventes.

On peut aussi vérifier que ce n'est pas proportionnel car les produits en croix ne sont pas égaux :

$$4000 \times 1790 = 7\,160\,000$$

$$1470 \times 6000 = 8\,820\,000$$