

Nom ; Prénom :

DS 3 : Proportionnalité : contrôle de mi chapitre

Exercice 1 :

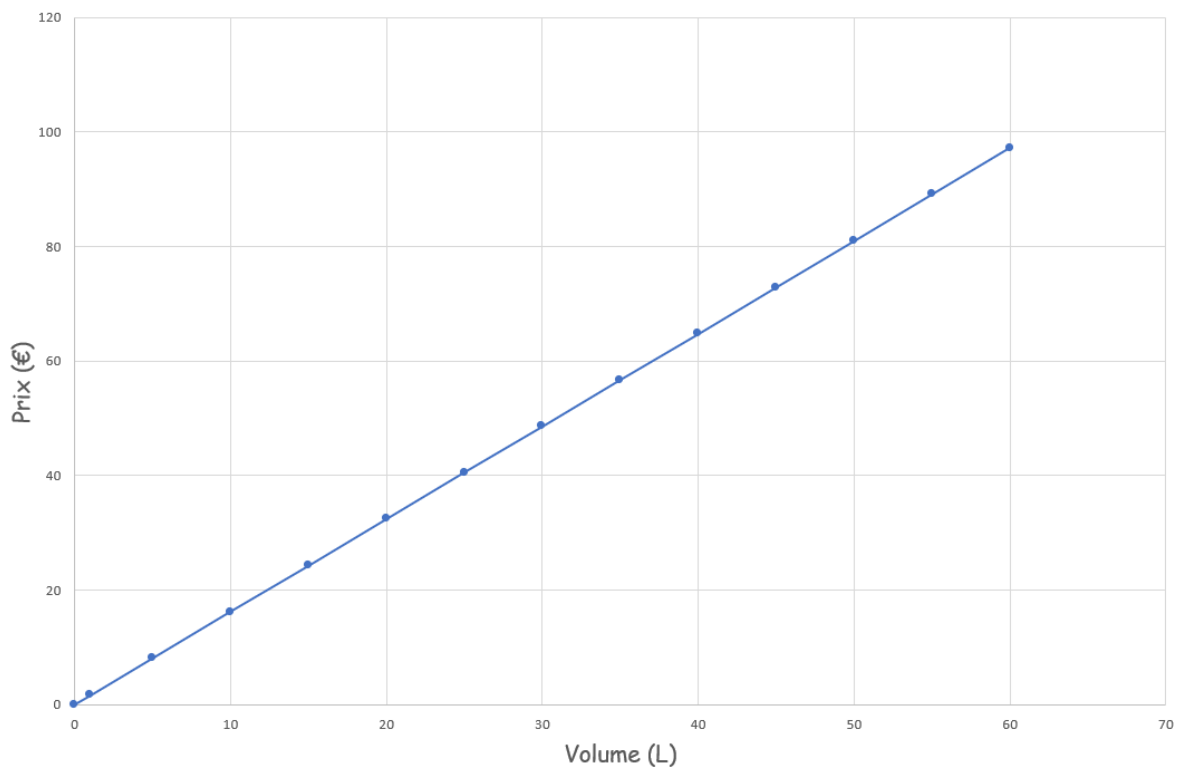
Thomas achète des jeux vidéo pour sa SP5 au magasin Cromaniami.

Sur une pancarte à l'entrée il lit : « Pour 3 jeux acheté le quatrième à -72% ».

Sachant que Thomas achète 4 jeux vidéo et sachant qu'un jeu de SP5 coûte 75 €, combien lui coûtera le quatrième jeu une fois la promotion appliquée ?

Exercice 2 :

Le pétrole est une énergie fossile utilisée pour fabriquer le carburant des véhicules motorisés. Ci-dessous un graphique qui représente le prix à payer en fonction du volume d'essence acheté dans une station-service.



1./ Quel sera le prix approximatif à payer pour un plein de 50 L d'essence ?

2./ Quelle quantité d'essence a-t-on mis dans son réservoir si on paie 40 € ?

3./ Le prix est-il proportionnel à la quantité d'essence achetée ? Justifier la réponse.

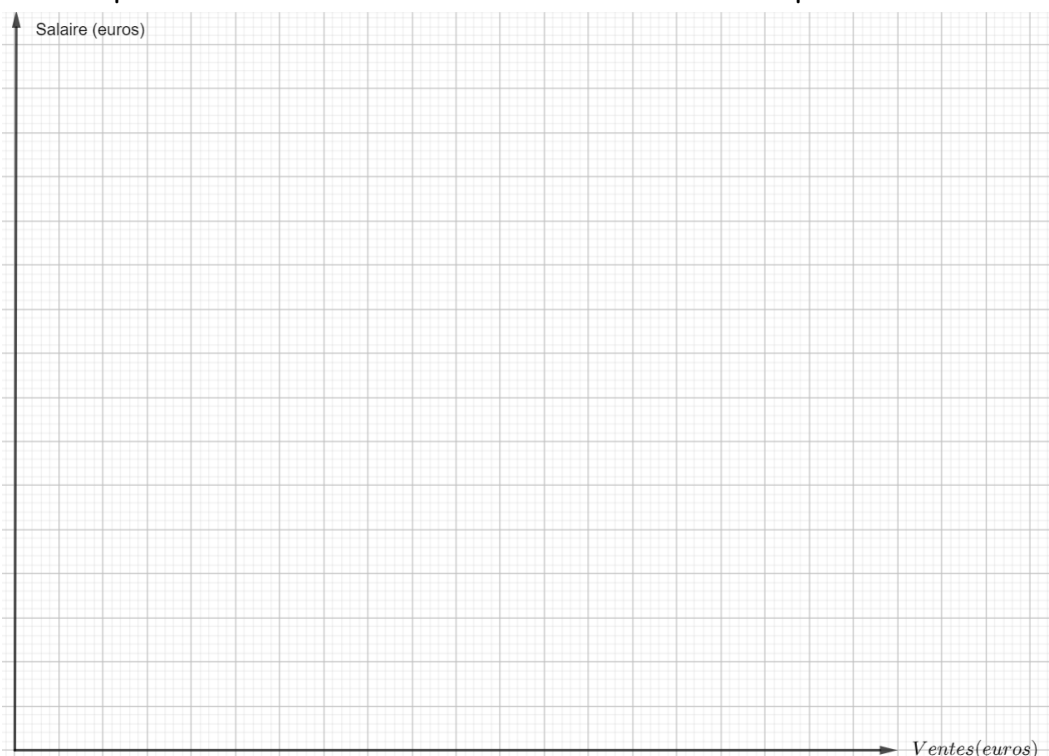
Exercice 3 :

Maria travaille au magasin Tout le télécom. Elle y vend des smartphones. Plus elle vend de smartphones, plus son salaire est élevé.





Le patron de Maria lui donne un tableau lui permettant de connaître son salaire en fonction de ses ventes. Le voici ci-dessous :

Montant des ventes (€)	4 000	6 000	10 000	15 000
Salaire de Maria (€)	1 470	1 790	1 950	2 350

1./ Représenter graphiquement le salaire de Maria en fonction des ventes réalisées (prendre 1 carreau pour 1 000 € de ventes en abscisse et 2 carreaux pour 300 € de salaire en ordonnée).



2./ Le salaire est-il proportionnel aux ventes réalisées ?

Compétences	Sous compétence				
Modéliser	Reconnaître une situation de proportionnalité				
Représenter	Produire et utiliser plusieurs représentations des nombres (pourcentage)				
Calculer	Calculer avec des nombres rationnels (évolutions)				